

\*\*\*\*\**La première résidence 5 étoiles de Maurienne*\*\*\*\*\*



Ouverture HIVER  
2021/2022



**LES BALCONS**  
RÉSIDENCES - CHALETS - HÔTELS - SPAS

*Les Balcons Platinum  
Val Cenis\*\*\*\*\**

classement préfectoral en cours



LES BALCONS PLATINIUM VAL CENIS

— RÉSIDENCE ★★★★★ —

*La nouvelle résidence 5\* du  
Groupe Les Balcons*

classement préfectoral en cours

---

# Au coeur de la station de Val Cenis

Un écrin de nature à la lisière du parc de la Vanoise

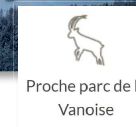
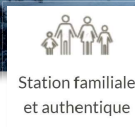


Val Cenis est une station de sport d'hiver et d'été située dans les Alpes françaises, au fond de la vallée de la **Haute Maurienne**, en bordure du **parc national de la Vanoise**.

Elle se situe à la **frontière avec l'Italie** au niveau de l'historique col du Mont Cenis dont la route fut durant plus d'un millénaire un passage incontournable vers l'Italie.

Plus grande station de ski de Haute-Maurienne avec **1 500 mètres de dénivelé et 133 km de pistes**, Val Cenis se compose de 3 domaines skiables répartis sur une succession de villages.

Elle attire également les vacanciers adeptes de la montagne en été grâce à ses nombreux chemins de randonnées.





# Les Balcons Platinium Val Cenis \*\*\*\*\*

— Une nouvelle résidence haut-de-gamme au coeur de Val Cenis

**Au coeur du parc national de la Vanoise**, la nouvelle résidence Les Balcons Platinium Val Cenis promet un séjour reposant et relaxant au coeur de la montagne. La résidence est idéalement située au coeur du village de **Lanslevillard** et à proximité immédiate du domaine skiable et des sentiers de randonnée l'été.

Cette **résidence haut-de-gamme** et élégante s'intègre parfaitement à son environnement : parement de pierre, bardage mélèze et crépis typique de Haute Maurienne.

Les appartements très **spacieux** peuvent accueillir de 2 à 16 personnes et proposent des équipements de **standing** pour un séjour toujours plus agréable.

Pour se détendre, un **espace bien-être** avec piscine, bains à remous, hammams, saunas et soins du corps de la marque Thalgo se situe au coeur de la résidence.



- ★ Résidence 5\*
- 🏠 25 appartements de 45 à 250m<sup>2</sup>
- 🛁 200 lits
- 🏊 Un **espace bien-être** de 850m<sup>2</sup>
- 🚗 Des équipements **modernes**
- 🏠 Des appartements **spacieux**

classement préfectoral en cours





# Un espace bien-être au coeur de la résidence

Un espace de détente et de relaxation de 850m<sup>2</sup>



  
**LE SPA**  
LES BALCONS



Une piscine intérieure de 78m<sup>2</sup> et une pataugeoire pour les enfants



Des saunas, hammams et bains bouillonnants



Un bain japonais en extérieur



Un espace soins by Thalgo



Une salle de cardio-training





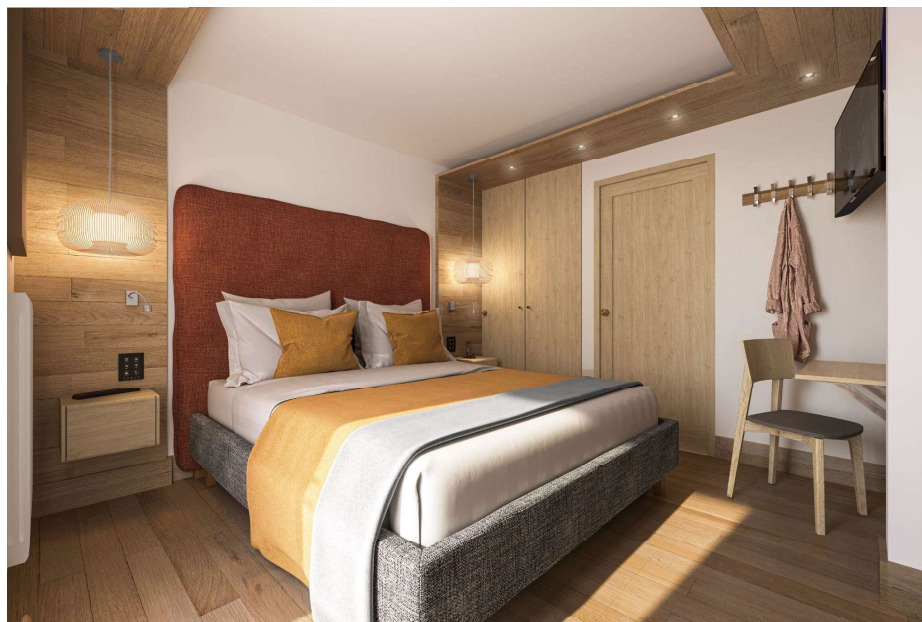
# *Des appartements spacieux*

— Pour petits et grands groupes



# Une décoration moderne et chaleureuse

— Pour un séjour tout confort





---

# *Les typologies d'appartements*

---

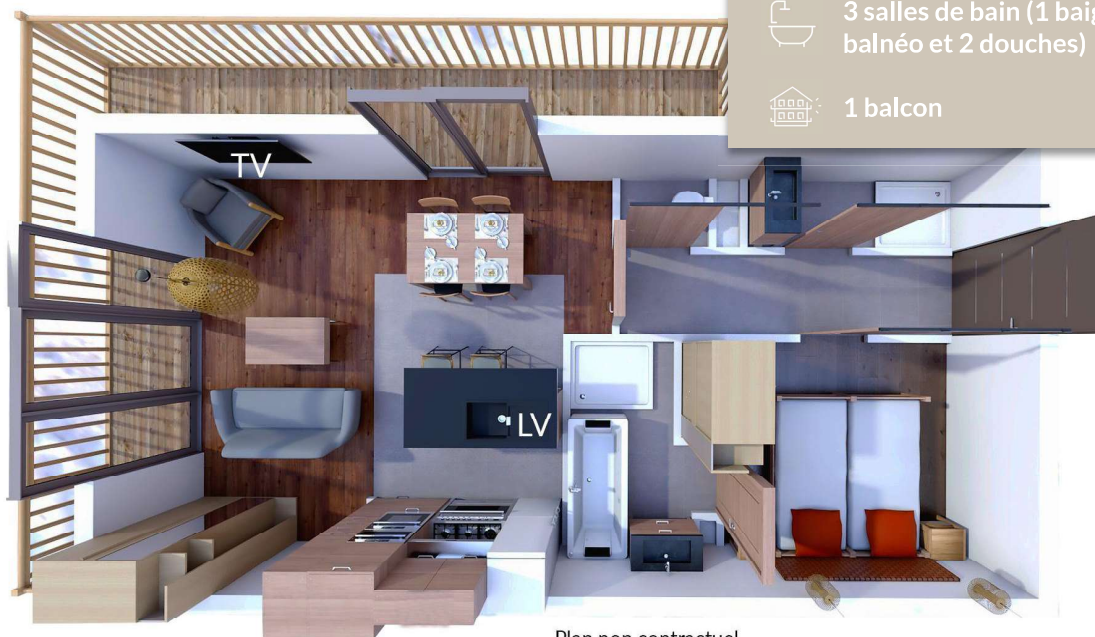
# Appartement 2-4 personnes

Cet appartement de **45m<sup>2</sup>** peut accueillir jusqu'à 4 personnes. Il se compose de 2 pièces dont 1 chambre équipée de deux lits simples.

Le séjour est équipé d'un **canapé convertible** permettant de coucher deux personnes et comporte un téléphone et une télévision.

La salle de bain dispose d'une **baignoire hydromassante** ainsi qu'une **douche à l'italienne** et les toilettes sont séparés. Une autre salle d'eau est présente dans l'appartement avec une douche à l'italienne.

La **cuisine, toute équipée**, comprend une plaque de cuisson induction, un four à chaleur tournante, un micro-ondes, un réfrigérateur, un lave-vaisselle ainsi qu'une machine à café, une bouilloire électrique et un grille pain.



45m<sup>2</sup>



1 chambre + 1 couchage (2 personnes) dans le séjour



3 salles de bain (1 baignoire balnéo et 2 douches)



1 balcon

Plan non contractuel



# Appartement 4-6 personnes

Cet appartement de **65m<sup>2</sup>** se compose de 3 pièces, dont 2 chambres.

L'une des chambre dispose de lits simples et possède sa salle d'eau privative avec douche à l'italienne, tandis que la chambre principale est équipée d'un lit double et possède une **salle de bain privative** avec **baignoire hydromassante, douche à l'italienne** et toilettes. Une troisième salle de bain est équipée d'une baignoire hydro-massante et de toilettes séparés.

Le séjour est équipé d'un **canapé convertible** permettant le couchage de deux personnes ainsi qu'une télévision, un téléphone et un **poêle à bois**.

La **cuisine, toute équipée**, comprend une plaque de cuisson induction, un four à chaleur tournante, un micro-ondes, un réfrigérateur, un lave-vaisselle ainsi qu'une machine à café, une bouilloire électrique et un grille pain.



65 m<sup>2</sup>



2 chambres + 1 couchage (2 pers) dans le séjour



3 salles de bain (2 baignoires balnéo et 2 douches)



1 balcon



1 poêle à bois



Plan non contractuel





# Appartement 6-8 personnes

Cet appartement de **93m<sup>2</sup>** peut accueillir jusqu'à 8 personnes. Il se compose de 4 pièces, dont 3 chambres.

2 chambres sont équipées de lits simples tandis que la dernière dispose d'un lit double.  
2 chambres possèdent une **salle de bain privative** avec **baignoire hydromassante, douche à l'italienne** et toilettes. La dernière chambre comporte une salle de douche avec baignoire à l'italienne.

L'appartement comporte aussi des toilettes séparés ainsi qu'une salle de douche indépendante avec douche à l'italienne.

Le séjour est équipé d'un **canapé convertible** permettant le couchage de deux personnes ainsi qu'une télévision, un téléphone et un **poêle à bois**.

La **cuisine, toute équipée**, comprend une plaque de cuisson induction, un four à chaleur tournante, un micro-ondes, un réfrigérateur, un lave-vaisselle ainsi qu'une machine à café, une bouilloire électrique et un grille pain.



93 m<sup>2</sup>



3 chambres + 1 couchage (2 pers) dans le séjour



4 salles de bain (2 baignoires balnéo + 4 douches)



1 balcon



1 poêle à bois



Plan non contractuel



# Appartement 8-10 personnes

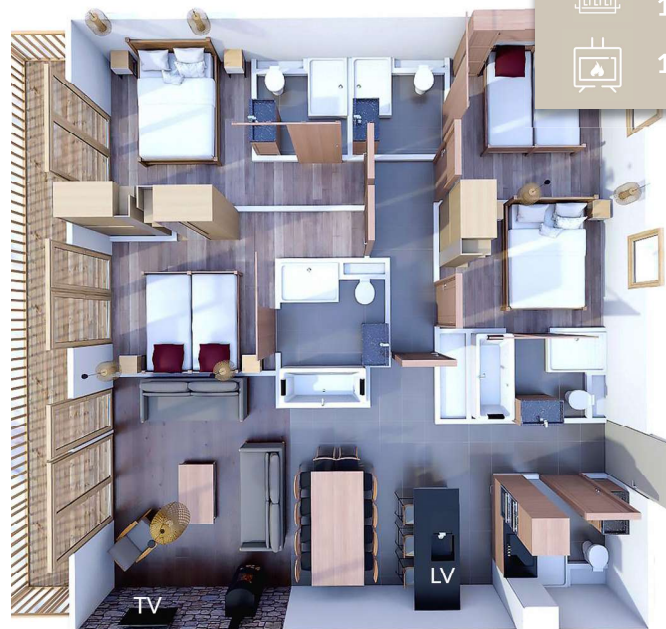
Cet appartement de **118m<sup>2</sup>** peut accueillir jusqu'à 10 personnes. Il se compose de 5 pièces dont 4 chambres.

2 chambres disposent de lits doubles, les 2 autres possédant des lits simples.

2 chambres possèdent une salle de bain privative avec **baignoire hydromassante, douche à l'italienne** et toilettes, tandis que les deux autres chambres possèdent une salle de douche avec douche à l'italienne et toilettes.

Le séjour est équipé d'un **canapé convertible** permettant le couchage de deux personnes ainsi qu'une télévision, un téléphone et un **poêle à bois**. L'appartement comporte aussi une salle d'eau avec douche à l'italienne.

La **cuisine, toute équipée**, comprend une plaque de cuisson induction, un four à chaleur tournante, un micro-ondes, un réfrigérateur, un lave-vaisselle ainsi qu'une machine à café, une bouilloire électrique et un grille pain.



118 m<sup>2</sup>



4 chambres + 1 couchage (2 pers) dans le séjour



5 salles de bain (2 baignoires balnéo + 5 douches)



1 balcon



1 poêle à bois

Plan non contractuel



# Appartement 10-12 personnes

Cet appartement de **135m<sup>2</sup>** peut accueillir jusqu'à 12 personnes. Il se compose de 6 pièces dont 5 chambres.

Parmi ces 5 chambres, 2 possèdent un lit double et 3 des lits simples.

3 chambres disposent de leur **salle de bain privative** avec **baignoire hydromassante, douche à l'italienne** et toilette tandis que les 2 autres chambres possèdent une salle d'eau avec douche à l'italienne et toilette.

Le séjour est équipé d'un **canapé convertible** permettant le couchage de deux personnes ainsi qu'une télévision, un téléphone et un **poêle à bois**. Une salle de douche avec douche à l'italienne est à la disposition des personnes couchant sur le canapé et l'appartement dispose aussi d'un toilette séparé.

La **cuisine, toute équipée**, comprend une plaque de cuisson induction, un four à chaleur tournante, un micro-ondes, un réfrigérateur, un lave-vaisselle ainsi qu'une machine à café, une bouilloire électrique et un grille pain.



135 m<sup>2</sup>



5 chambres + 1 couchage (2 pers) dans le séjour



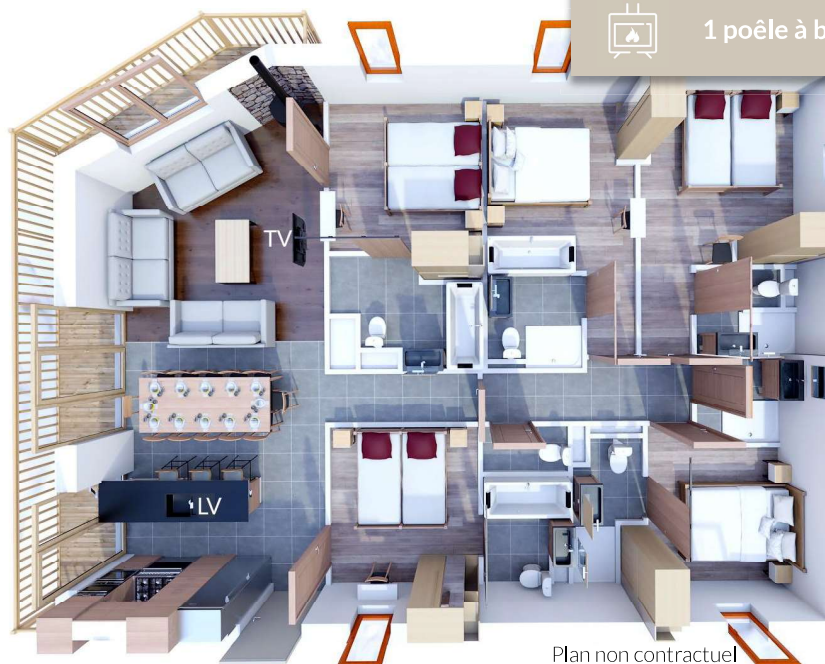
5 salles de bain (3 baignoires balnéo + 5 douches)



1 balcon



1 poêle à bois



Plan non contractuel





# Appartement 14-16 personnes

Cet appartement en **duplex de 230m<sup>2</sup>** peut accueillir jusqu'à 16 personnes. Il se compose de 8 pièces dont 7 chambres.

Parmi ces 7 chambres, 5 sont équipées de lits simples tandis que les 2 autres possèdent un lit double.

4 chambres possèdent leur **salle de bain privative** avec **baignoire hydromassante**, **douche à l'italienne** et toilettes, tandis que les 3 dernières chambres possèdent une salle de bain avec douche à l'italienne ou baignoire balnéo et toilettes.

Le séjour est équipé d'un **canapé convertible** permettant le couchage de 2 personnes ainsi qu'une télévision, un téléphone et un **poêle à bois**.

La **cuisine, toute équipée** comprend une plaque de cuisson induction, un four à chaleur tournante, un micro-ondes, un réfrigérateur, un lave-vaisselle ainsi qu'une machine à café, une bouilloire électrique et un grille pain.

Enfin, un **sauna privatif**, équipé d'une douche, complète cet appartement.



RDC

Plan non contractuel



Etage



230 m<sup>2</sup>



7 chambres + 1 couchage (2 pers) dans le séjour



7 salles de bain (5 baignoires balnéo et 6 douches)



1 balcon



1 poêle à bois



1 sauna (avec douche)

